

## 108 年長照人員 Level 2 南區高榮場

### 居家病人案例討論~照顧者的問題

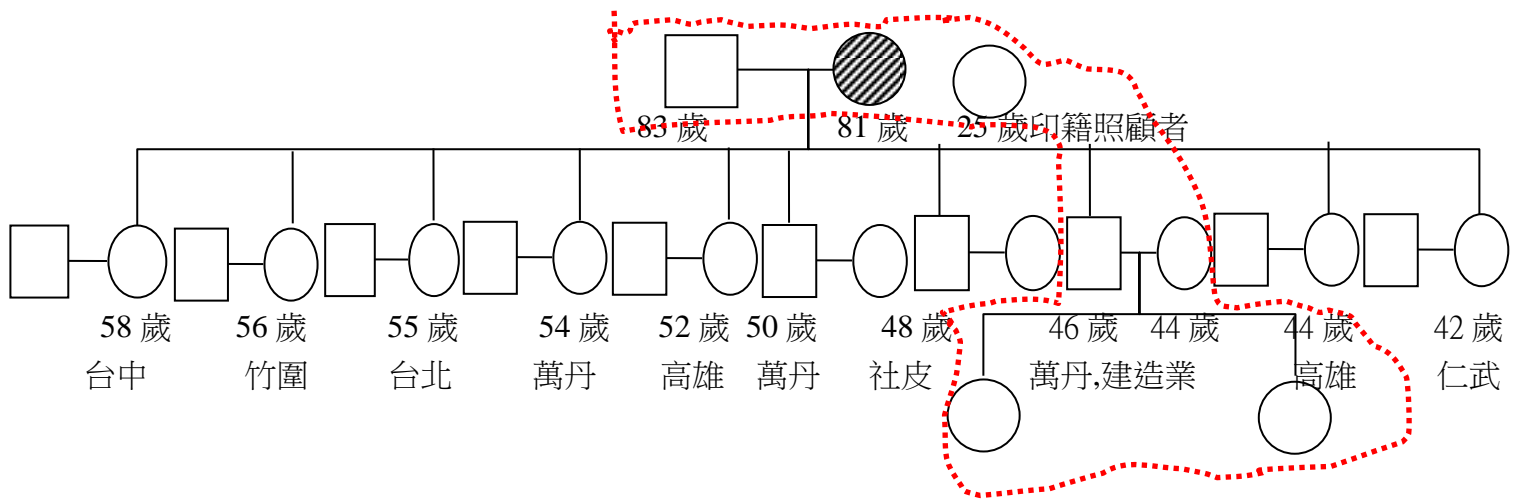
#### 一、個案簡介

蔡女士 81 歲，已婚，育有三男七女，不識字，領有重度第一類身心障礙的證明，平時在家慣用閩語，病前為務農，目前與案夫、案八子、案八媳及印籍看護同住，並由印籍看護協助病人日常生活照顧，案八媳會協助個案及案夫的醫療照護的協助，如：回診看病、住院時的探視、印籍看護的照顧問題，如：印籍看護請假，需他人協助支援等。

#### 二、疾病史

個案有高血壓、糖尿病、B 肝帶原、失智症、呼吸衰竭等過去病史，在醫院追蹤治療。2018 年 12 月 8 日早上因嚴重嘔吐且意識改變(嗜睡)，故送醫治療，經診斷為腦梗塞，住院期間身上留置胃管及尿管，2019 年 2 月 2 日返家，由台籍看護協助照護；2019 年 3 月 1 日因泌尿道感染及肺炎再次住院，住院時，發現尾底骨有一傷口 2 級 8\*8 公分，因照顧問題，3 月 14 日出院後，入住護理之家，直至印籍看護來台照顧，2019 年 6 月 28 日返家，案八媳主動來電通知尿管阻塞，故提前於 7 月 11 日收案管理。

## 二、家族樹

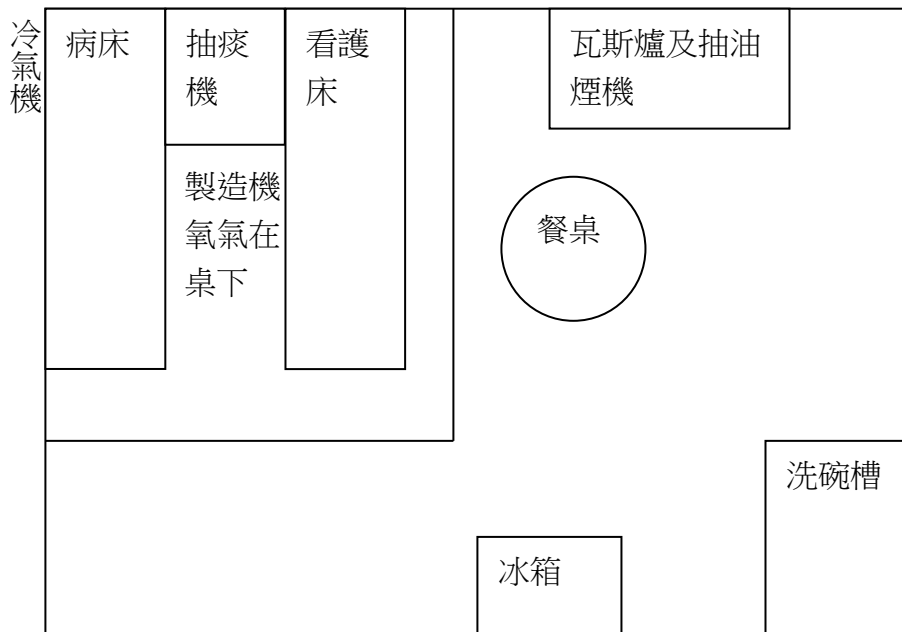


## 三、功能性評估(2019/7/11)

日常活動功能量表 (ADLs)	分數	工具性日常活動功能量表 (IADLs)	分數
進食	完全協助(0分)	使用電話	完全不能
洗澡	完全協助(0分)	購物	完全不能
個人修飾	完全協助(0分)	備餐	完全協助
穿脫衣物	完全協助(0分)	處理家務	完全協助
大便控制	完全協助(0分)	洗衣服	完全協助
小便控制	完全協助(0分)	外出	完全不能
上廁所	完全協助(0分)	服藥	完全協助
移位	完全協助(0分)	處理財務	完全不能
走路	完全協助(0分)	總分	
上下樓梯	無法(0分)		
總分	0分/完全依賴		

家中輔具有病床、氣墊床、輪椅、氧氣製造機、抽痰機

環境：病人住於廚房的隔間，約 3 坪，有冷氣 24 小時使用，房內光線顯較暗。

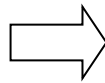


#### 四、事件經過

1. 108. 3. 26 案媳表示：「護理師，外勞說要請假，怎麼辦？我要找誰幫忙？」。
2. 108. 3. 26 案媳表示：「我都不知道她的傷口變成這樣？」。



3/26 傷口



4/26 傷口

3. 8/8 因案夫要出院，且個案要居家護理訪視更換尿管，時間有衝突，案媳表示：「陳小姐不好意思跟妳約好時間後，醫院才說公公要辦出院。我有跟印傭說尿管要先拿下來，妳去的時候有拿下來嗎？還有妳說的抽痰機需要重買嗎？婆婆還有什麼地方需要注意的，麻煩陳小姐跟我說 謝謝。」。

#### 4. 8/15 訪視

(1) 案夫一直吵這要就醫看病，口吻不佳，案媳表示：「我真的快崩潰了，他每天都一直吵，不帶他去看診又說我們不孝，帶他去，醫生又說，昨天才開藥，藥要吃一段時間才知道，所已退掛又回家，我都不知道怎麼處理，當初是因為公公婆婆說房子給我們，留在家裡的要照顧我們，但我已經快不行，上一次我已經昏倒一次，憂鬱症發作住院，我我我……(眼眶泛紅)。

(2) 每個人都說忙，在家的、沒工作的要幫爸爸媽媽，我覺得我快要倒了，上次公公住院，一直嘔一直嘔，我很趕，叫大伯、大姑他們幫忙，大家都沒空，就只有我有空嗎？

5. 8/27 訪視，案媳顯疲憊，眼睛浮腫，顯身體不適，經詢問後，案媳表示：「我從星期六(8/24)一直睡到星期一(8/26)，就爬不起來，也沒吃飯，就上廁所而已，我先生說有叫我，但叫不起來，因為之前有一次，所以他就讓我睡。我真的不行了。

6. 9/10 電訪通知預計 9/11 訪視，但案媳未接電話，故電話通知案子，案子表示：「他知道了，並告知請知後打電話給他就好。」，經詢問後，案子表示，憂鬱症併發再次住院，大概要一個月才會出院。故與案子討論未來照顧問題。

**請問，站在您的角色，您會如何協助？**