

# 長照需求者之居家護理評估

---

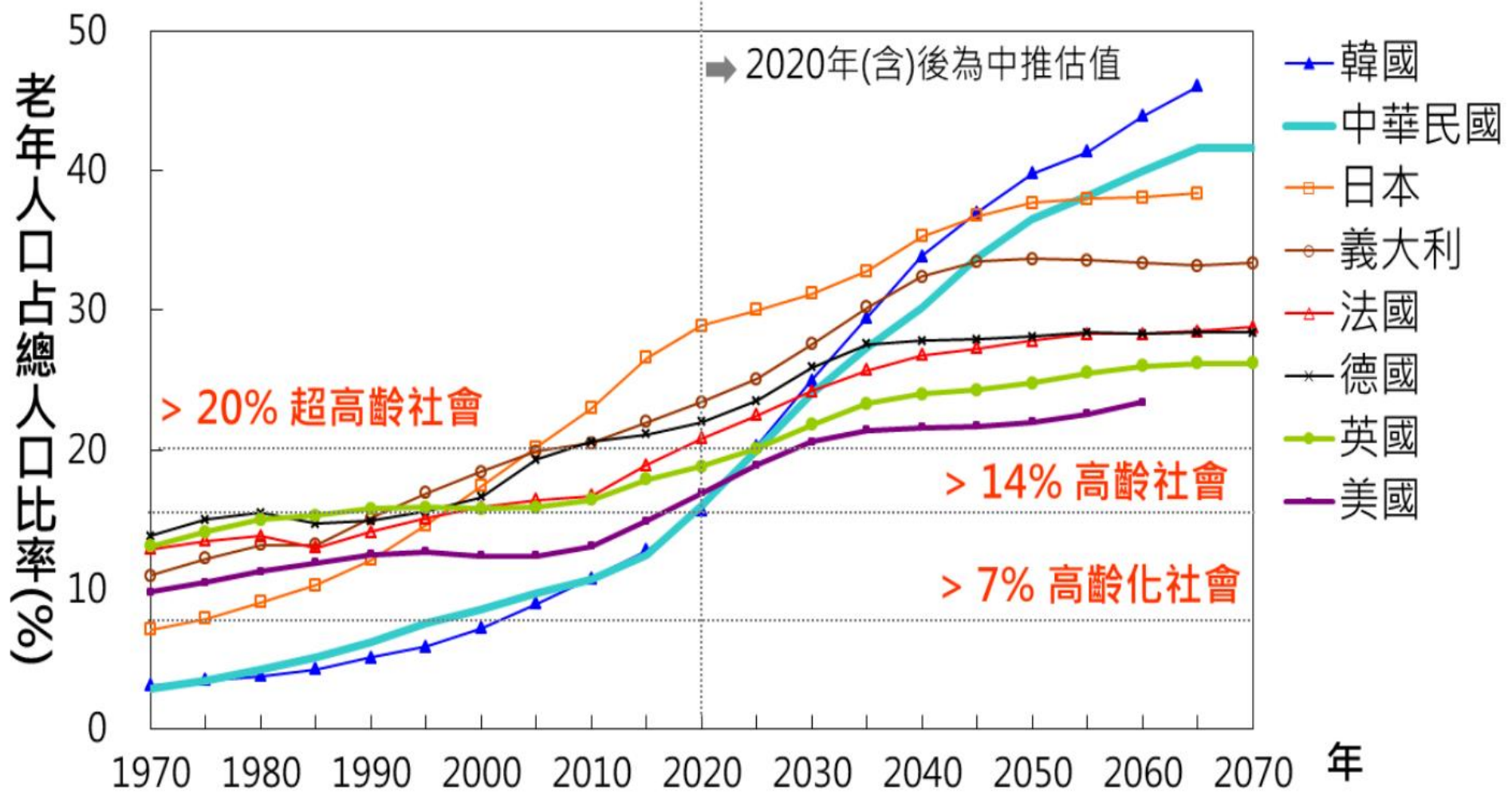
主講人:王芷湄

日期:2022/02/18

# 課程大綱

---

- 了解長照需求者特性有哪些?從大範圍再去找出有**居家護理需求**的個案運用評估工具，擬定照護計畫解決照護問題
- 台灣長期照護服務型態**居家式服務**包含2大部份
  - 1.**居家服務**: 由居家服務員(照顧服務員)到宅、提供失能者臨時暨短期照顧服務，以紓解失能者家庭之長期照顧壓力
  - 2.**居家照護**: 由專業人員到宅提供專業服務如**居家護理**、在宅醫療、居家安寧、居家呼吸照護、居家營養、居家藥師、居家復健服務等



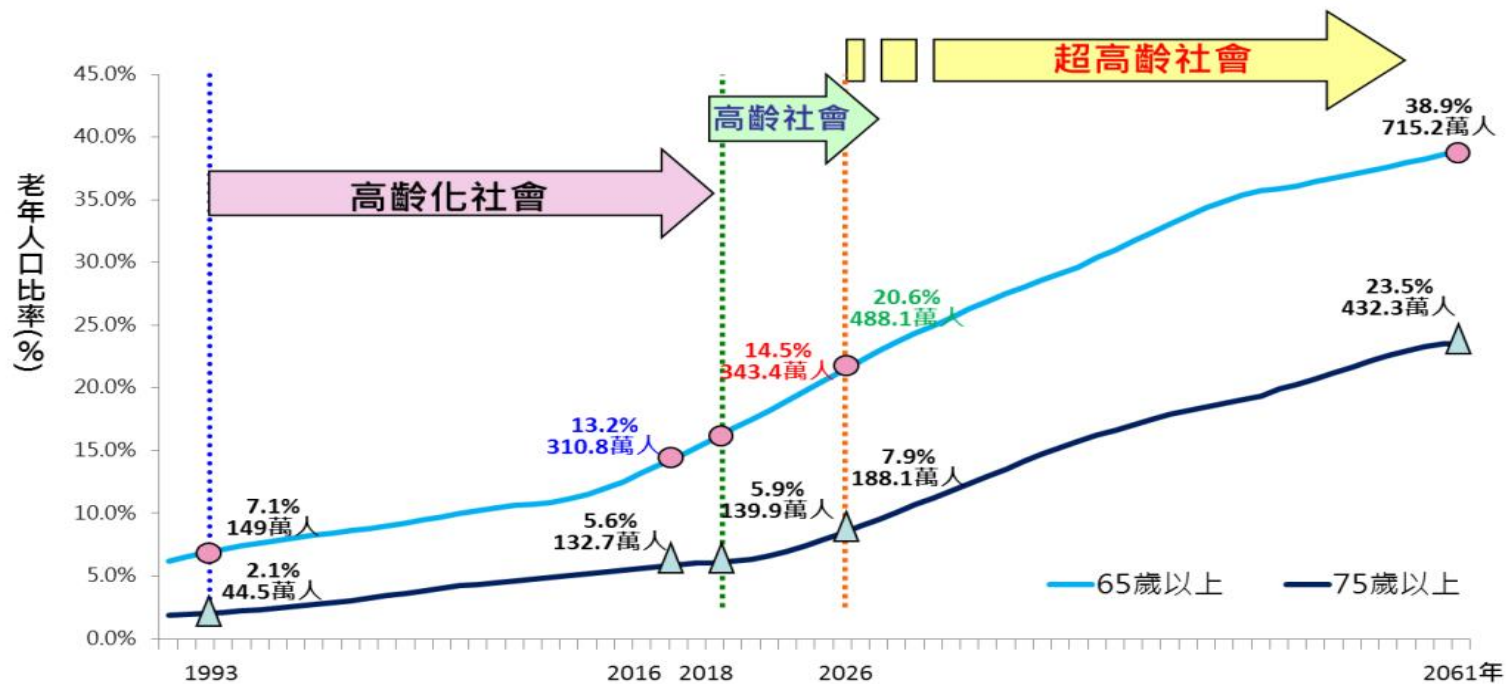


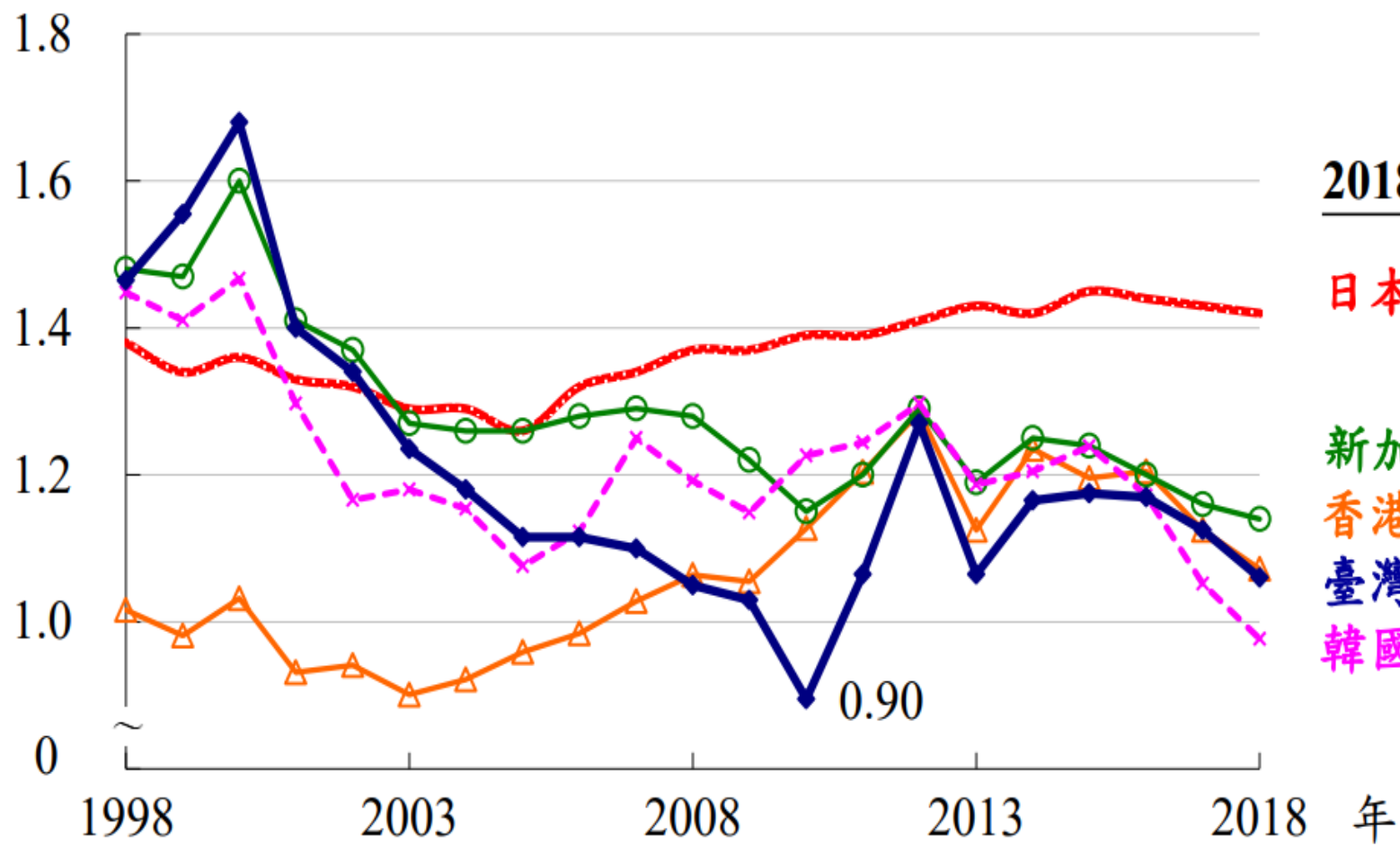
圖 1.1.1 老年人口占率趨勢

註：2018年以後之人口數據係推估值。

資料來源：

1. 國家發展委員會 (2016)。中華民國人口推估 (105至150年) 數據—中推估。  
取自 <http://goo.gl/d4kckk>
2. 內政部統計處 (2016)。內政統計月報1.11資料歷年單齡人口數、人口年齡中位數。取自 <http://goo.gl/05L1A4>

總生育率(人)



2018年總生育率

日本 1.42

新加坡 1.14

香港 1.07

臺灣 1.06

韓國 0.98

# 長照發展歷程

1998

行政院核定「加強老人安養服務方案」

行政院衛生署通過「老人長期照護三年計畫」

2000-2003

行政院核定「建構長期照顧體系先導計畫」

2002-2007

經建會推動「照顧服務福利及產業發展方案」

2007

行政院核定「長期照顧十年計畫」  
(長照1.0)

2015

長照服務網及長照服務法

2016

長照十年計畫2.0

# 長照服務資源布建情形

社區整體照顧服務體系布建原則—培植A、廣布B、增設C

## A

社區整合型服務中心

107年511特約單位

108年588特約單位

109年12月688特約單位

## B

長照服務提供單位

107年3,166特約單位

108年4,631特約單位

109年12月6,195特約單位

## C

巷弄長照站

107年2,294點

108年2,595點

109年12月3,169點

單位資格

服務內容

依法經直轄市、縣(市)政府特約、委託或補助辦理A個案管理服務之單位。

為失能者擬定照顧服務計畫、連結長照服務(到宅式服務)。

依法經直轄市、縣(市)政府特約、許可、委託或補助辦理長照服務之單位。

專責提供長照服務，如：居家服務、日間照顧、家庭托顧、專業服務、交通接送、餐飲服務、輔具服務、喘息服務等(特約服務項目)

社區基層組織

社會參與、健康促進、共餐服務、預防及延緩失能服務、具有量能C可再增加提供喘息服務/臨時托顧(社區定點式服務)

• 長照給付及新制服務項目及負擔比率



依失能等級每月給付  
10,020-  
36,180元

一般戶：  
給付額度 X 部分負擔  
比率 16%

中低收入戶：  
給付額度 X 部分負擔  
比率 5%



依城鄉距離每月給付  
1,680-2,400元

依距離遠近計算

一般戶：  
給付額度 X 部分負擔比率  
21%~30%

中低收入戶：  
給付額度 X 部分負擔比率  
7%~10%



每3年給付  
40,000元

一般戶：  
給付額度 X 部分負擔  
比率 30%

中低收入戶：  
給付額度 X 部分負擔  
比率 10%



依失能等級每年給付  
32,340-  
48,510元

一般戶：  
給付額度 X 部分負擔比  
率 16%

中低收入戶：  
給付額度 X 部分負擔比  
率 5%

\* 低收入戶由政府全額補助，免部分負擔



# 長期照顧服務法

---

- 第9 條
- 長照服務依其提供方式，區分如下：
  - 一、**居家式：到宅提供服務。**
  - 二、社區式：於社區設置一定場所及設施，提供日間照顧、家庭托顧、臨時住宿、團體家屋、小規模多機能及其他整合性等服務。但不包括第三款之服務。
  - 三、機構住宿式：以受照顧者入住之方式，提供全時照顧或夜間住宿等之服務。
  - 四、家庭照顧者支持服務：為家庭照顧者所提供之定點、到宅等支持服務。
  - 五、其他經中央主管機關公告之服務方式。

# 長期照護服務對象

---

- 長期照顧服務法 第 3 條
- 指身心失能**持續已達或預期達六個月以上者**，依其個人或其照顧者之需要，所提供之生活支持、協助、社會參與、照顧及相關之醫護服務。
- 身心失能者（以下稱失能者）：指身體或心智功能部分或全部喪失，致其日常生活需他人協助者。

# 居家服務模式

---

- **居家護理**
- 由專業護理師至家中提供失能者護理照護、護理指導與健康照顧，服務項目包括管路更換與護理、護理指導等。
- 類型：**醫院附設、衛生所附設及獨立型態**三種
- (618家/1232,184次 衛福部2019)

# 居家護理收案條件(健保)

---

- **一般居家收案條件**

- ◎有明確醫療服務，例如：鼻胃管、導尿管、氣切管，需定期更換管路者
- 個案只能維持有限自我照顧能力（巴氏量表60分以下、柯氏量表3級以上）
- ◎病情穩定可在家中進行照顧者

- **安寧居家收案條件**

- 罹患癌症末期或八大非癌末期個案，已不接受治癒性、積極性的癌症治療
- 已簽署DNR 者

# CD02-居家護理指導與諮詢

---

- 長照服務內容
- ◎照護目標
- 提升照顧者及個案自主照護能力。
- ◎作業規定
- 一、 執行人員資格：
- 完成長期照顧服務人員訓練認證繼續教育及登錄辦法第3條規定訓練，取得認證證明文件之護理人員(以**執業登記於居家護理機構、居家式(或含居家式之綜合式)長照機構之護理人員為限**)。執行本項目時，應符合護理人員法規定。

# 作業內容

---

- (一). 評估

- 失能個案及家庭護理照護需求之整體性評估，包含家庭評估（如家庭動力及支持系統、家庭對疾病適應過程及觀點、家庭內外資源等）以及發現潛在性健康照護需求。

## (二). 擬定居家護理指導計畫

---

- 針對個案照護**個別化問題**進行討論，尋求解決方法，確立個案及照顧者之照護需求與決定，計畫內容**應包含**家庭照護需求及護理照護指導。

### (三). 護理照護問題處理

---

- 依個案照護需求，提供適當之護理措施，如疼痛問題、皮膚照護問題、傷口問題、管路照顧問題、感染問題、溝通問題、不動症候群風險、跌倒風險及照顧負荷過重等對應長期照顧給付及支付基準附表 2 照顧問題清單內之照顧問題。



## (四). 護理指導與諮詢措施

- ①指導對象以個案及照顧者。
- ②指導內容：

---

  - a. 提供個案**健康問題**(如疼痛問題、溝通問題、皮膚照護問題、傷口問題、管路照顧問題、感染問題、不動症候群風險、跌倒風險及照顧負荷過重等**對應附表 2 照顧問題清單**內之照顧問題)及生活調適與衛生保健模式(如慢性病管理、緊急醫療事件因應與處理、症狀預防與處理、失智照顧策略、精神或心理健康處置、緩和安寧照顧策略等)相關照顧措施之專業指導及回覆示教與諮詢。
  - b. 照顧者及家庭之照護計畫諮詢。
  - c. 提供衛教相關的單張或健康相關的網路資訊。

## (五). 過程及結果成效評值

---

- 依據所擬定之家庭護理計畫與照護目標進行評值，追蹤個案及照顧者照護問題、自我照顧知識與技巧及個案及照顧者生活品質之改善情形，評估介入成效。

## (六). 轉介必要之醫療處置

---

- 個案如因病況改變或評估有護理以外之醫療照護需求，應通知個案所屬之長期照顧管理中心或社區整合型服務中心，協助轉介相關醫事專業人員提供必要之處置。

## (七). 製作紀錄

---

- ①每次均有書面指導紀錄交予個案及主要照顧者。
- ②相關紀錄(含個案管理紀錄，包含評估過程、衛教與諮詢重點及照護評值)應依長期照顧服務法或護理人員法相關規定留存。
- ◎收費標準
- ①每組服務給支付價格：6,000元 / 4次②自付額：a. 一般戶：16%；每次服務240元b. 中低收入戶：5%；每次服務75元c. 低收入戶：0%；每次服務0元

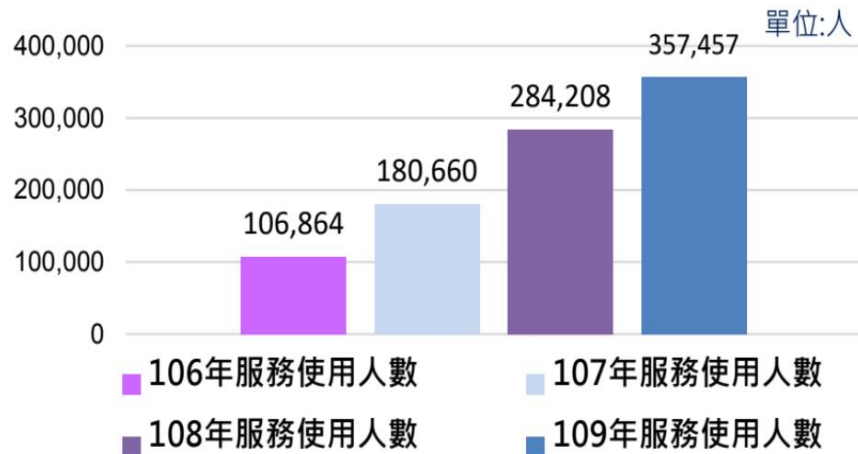
# 居家服務

---

- 是由照顧服務員至失能者家中提供服務，包括身體照顧與日常生活協助等服務。它的服務需求量最大，是長照服務的骨幹服務。屬於勞務性質工作，即所謂3D的工作（dirty、difficulty、dangerous）。人力不足，長照2.0後積極擬定調整居家服務支付標準（3萬5000人）。

# 106-109年度服務使用人數情形

## 全國長照服務使用人數持續提升

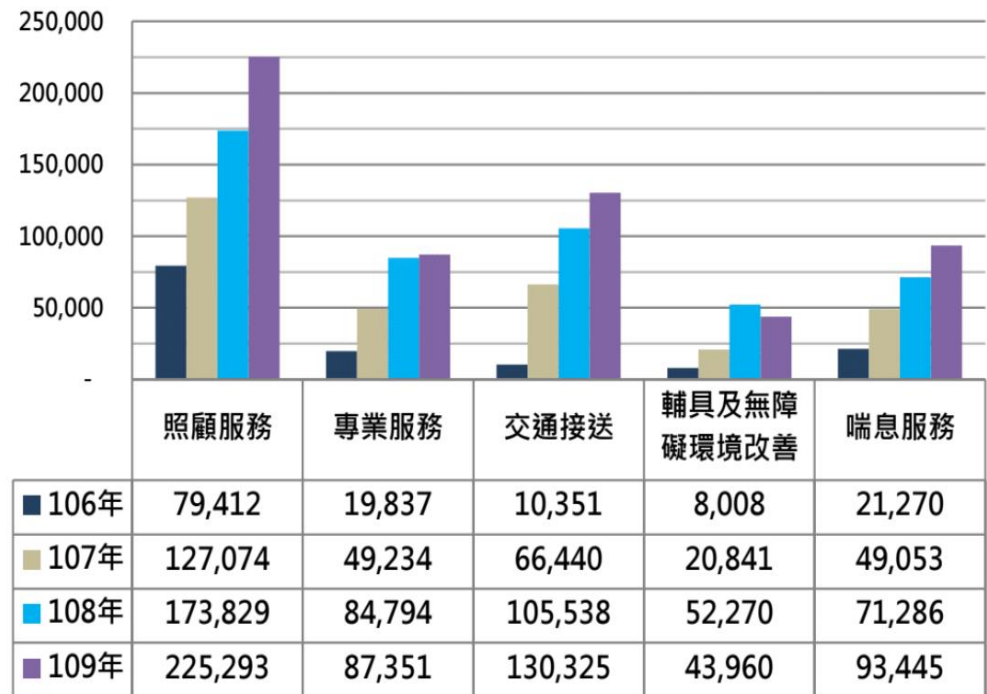


資料來源：照顧服務管理資訊平台(資料庫110年2月1日下載)

### ■ 使用長照服務情形：

- 服務人數：109年為357,457人，較108年同期(284,208人)成長 **25.77%**。
- 服務涵蓋率：109年為 **54.69%**。

## 各類長照服務使用人數穩定成長



備註:各分項服務使用人數已歸人計算。

資料來源:照顧服務管理資訊平台(資料庫110年2月1日下載)

# 長照個案評估的任務及特色

---

- 決定案主是否適合於個案/照顧管理服務
- 在案主需求與外在需求，及案主的能力與可用資源間取得平衡
- 瞭解案主的優勢，作為後續服務介入基礎
- 了解資源使用的內在與外在障礙(Ballego & Mink，1996:282)
- 確認個案現存與潛在的健康問題
- 疾病/自我照顧功能/認知功能—確認個案及其家庭(主要照顧者)的照顧資源
- 照顧人力/情緒支持/財力支持/照顧知能

# 長照個案評估的重要性

---

- 透過有效的評估確認個案現存與潛在的健康問題
- 個人疾病
- 個人自我照顧功能
- 個人認知功能
- 確認個案及其家庭(主要照顧者)的照顧資源
- 照顧人力 情緒支持 財力支持 照顧知能



# 長照個案評估的重要性

---

- 設計合宜的照顧計畫達長期照護的照護目標：提升失能者身體功能提供個案自我照顧能力重建與維護，並維持失能者身體功能合適的生活照顧。
- 創造最佳社會互動模
- 失能者需求評估
- 照護者資源整合

# 評估時要注意的因素

---

- 評估之技巧、知識、溝通、專業度
- 清楚掌握評估項目
- 評估紀錄表單
- 被評估者能否表達
- 是否有感官功能或認知功能之障礙
- 代答者與個案之關係
- 環境是否影響評估
- 照顧者
- 熟悉安全之環境

# 評估工具

---

## 長期照護需求評估工具

- 日常活動功能量表 (Activities of Daily Livings, **ADLs**) – 評估進食、移位、如廁、洗澡、平地走動、穿脫衣褲鞋襪等六項。
- 工具性日常生活功能量表 (Instrumental Activities of Daily Livings, **IADLs**) – 評估上街購物、外出活動、食物烹調、家務維持、洗衣服等五項中有三項以上需要協助者，即為輕度失能。
- **多元評估量表** (multi-dimensional instrument) – 位移、認知與溝通問題、問題行為、日常生活功能、復健護理及特殊治療需要、社會參與家庭與環境支持等其他

# 失智症常用之臨床檢查與評估工具

---

- 診斷標準 - 心理疾病診斷統計手冊 (DSMIV,DSM-V)
- 篩檢工具
  - 極早期失智症篩檢量表(AD-8)
  - 簡易認知功能評估表(SPMSQ)
  - 中文版簡短式智能評估 (MMSE)
  - 失智評估工具 (臨床之常規檢查)
  - 臨床失智評估量表 (CDR)
  - 認知功能障礙篩檢量表(CASI)

# 評估工具

---

- 居家護理:周全性評估量表是基底+其他
- 照管專員、個管員均要了解:照顧管理評估量表操作手冊
- 新型照顧管理評估量表 v2更新日期：107.11.21

# Q&A

---

一個充滿感動的人生

絕對和不喜歡的工作，但薪水不錯很有安定感沒有關係

它應當是我們的熱情、能力和日常工作的交集

職業和熱情要能相結合，『**工作**』這兩個字的價值才能提升