

A decorative graphic featuring a central shield with a red-to-gold gradient, flanked by ornate golden scrollwork and floral patterns. A golden banner is draped across the shield.

專業做出來，轉介自然會來

# 長照 C 碼居護所經營實務

善逸居家護理所 彭玉君 負責人

# 將醫護專業， 注入社區長照體系

## 彭玉君

善逸長照機構負責人

#急重症護理底蘊

#多元長照生態系

#跨界整合

建構從病房到長者家門的全方位連續性照護網絡。

# 從高壓病房到社區家門的 專業淬鍊軌跡

**奠基：**三軍總醫院  
病房護理師  
累積第一線病房  
紮實照護實戰

**淬鍊：**義大醫院  
加護病房  
於高壓環境鍛鍊急重症  
觀察與精準決策能力

**轉換：**義大醫院  
居家護理所  
將高度醫療專業轉化，  
適應複雜多變的居家環境

**領航：**善逸長照機  
構負責人  
統籌資源，建構跨專業  
跨場域的全人照護網絡

# 支撐高品質長照體系的四大專業基石



## 傷口照護

以加護病房級的嚴謹度進行評估與處置，有效降低社區個案感染與反覆就醫風險。



## 足部護理

針對高齡長者常見足部問題進行專業介入，維持長者行動力與整體生活品質。



## 失智症照護

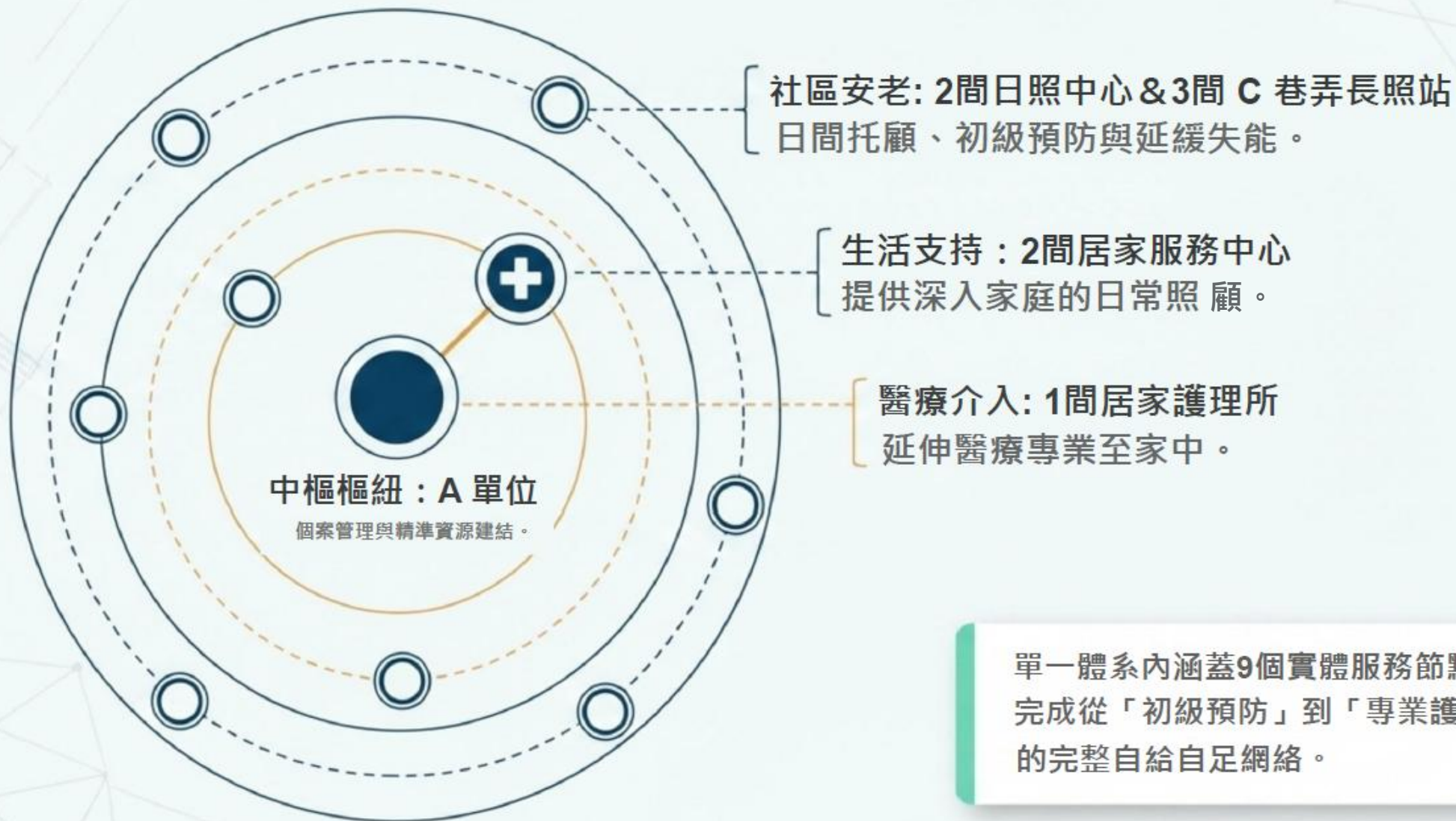
融合臨床知識與以人為本的環境營造，提供非藥物介入，大幅減輕家屬照顧負荷。



## 長期照顧服務

熟稔長照法規與資源配置，為個案精準媒合最適切的連續性服務。

# 打造無縫接軌的善逸連續性照護





**居家護理師最害怕是什麼？**



健保收案

長照收案



	健保模式	長照 C 碼模式
服務頻率	每月2次	每月4次
行政與核刪風險	<u>複雜</u> 且高	文件較簡單，核刪率低
護理專業自主性	醫囑導向	高專業，自主能力高
客戶終身價值	單一療程	世代忠誠，追隨一輩子



# 執行人員

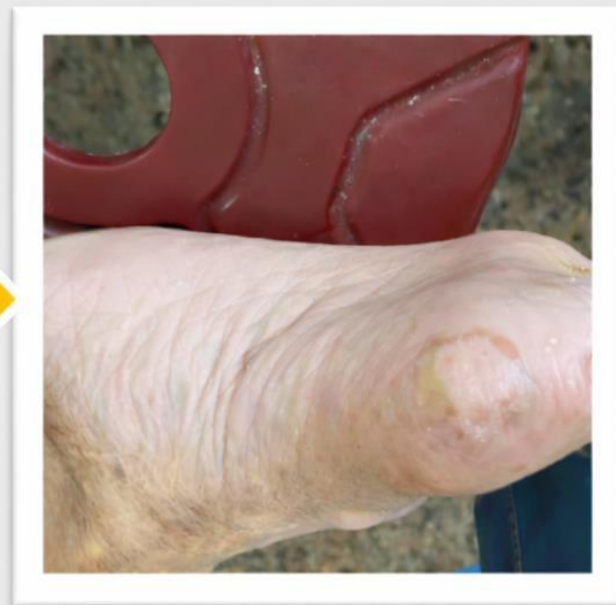
至少2專業

服務項目 人員類別	IADLs、ADLs 復能照護CA07	「個別化服務計畫 (ISP)」擬定與執行 CA08	營養照護 CB01a	進食與吞嚥 照護CB02	困擾行為照護 CB03	臥床或長期 活動受限照 護CB04	居家環境安 全或無障礙 空間規劃 CC01	居家護理 指導與諮 詢CD02
醫師(含中醫師)	◎	◎	◎	◎	◎	◎	◎(限西醫師)	
牙醫師		◎		◎				
護理人員	◎	◎	◎	◎	◎	◎	◎	◎
職能治療人員	◎	◎		◎	◎	◎	◎	
物理治療人員	◎	◎		◎	◎	◎	◎	
心理師	◎	◎			◎	◎		
藥師	◎		◎	◎	◎	◎		
營養師	◎	◎	◎	◎	◎	◎		
語言治療師	◎	◎	◎	◎	◎	◎		
呼吸治療師	◎	◎		◎		◎		
聽力師		◎						
社工師(人員)		◎			◎			

# 專業服務 案例



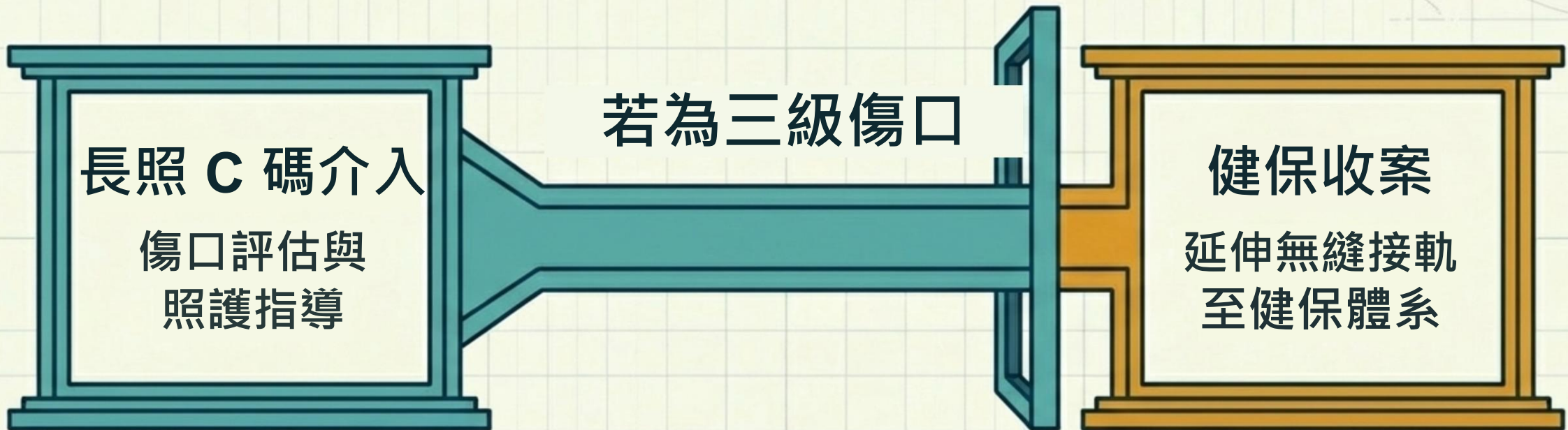
居家護理  
指導  
CD02



# 與高雄市衛生局共同執行傷口試辦計畫

(傷口照護指導服員換藥)





C 碼是守門員，也是健保高階照護的案源漏斗。

居家護理  
指導  
(足部護理)  
CD02



# 與高雄市衛生局共同執行足部護理計畫

(協助處理足部問題並指導居服員如何進行足部問題預防及評估)



高雄市政府衛生局



居家護理師指導居服員  
如何進行足部問題預防及評估處理

透過 CD02 提早介入，  
截斷惡化路徑。

指甲與皮膚初期照護

神經病變早期評估

嚴重潰瘍與截肢風險





指導居服員及外籍看護足部照顧

護理師

專業用藥  
指導與判斷

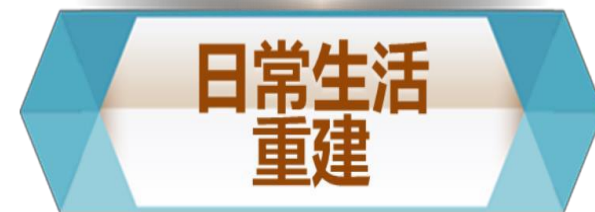
知識與技術轉移

家屬

具備日常  
照護能力

落實「教家屬怎麼照顧」的核心精神，而非產生依賴。

困擾行為  
照顧  
(失智照護指導)  
CB03



臥床或長期活動受限照顧  
CB04

跨團隊合作成果



區域性居護所品牌霸權

「甲好到休報」

案家追隨一輩子

專業被  
絕對信任

信任的複利效應，是居護所最穩固的護城河。

# 信任建立





這是一個正向循環：專業的輸出，帶來穩定的轉介輸入。

“

「C 碼的核心價值不在『做服務』，  
而在『提供專業判斷與照護品質。』」

”

# 拒絕被動等待， 主動創造價值

在 C 碼的藍圖裡，每一次準確的評估，  
都是在拯救一個家庭，也是在壯大您的居護所

長照3.0時代下的專業居護新典範